

ДИЗАЙН-ПРОЕКТ ОБРАЗОВАТЕЛЬНЫХ ПРОСТРАНСТВ

**государственное казенное общеобразовательное учреждение
Ростовской области «Новочеркасская специальная школа-интернат №1»**

Основными задачами реализации мероприятий по обновлению материально-технической базы учреждения являются:

1) оборудование мастерских для реализации предметной области «Технология», внедрение современных программ профессионально-трудового обучения по востребованным на рынке труда профессиям: мастерская повара, мастерская строительного профиля, швейная мастерская. В мастерских предполагается разделение на рабочие зоны для теоретической и практической работы, в зависимости от решаемых задач.

2) оборудование учебных кабинетов и помещений для организации качественного доступного образования обучающихся с ОВЗ: помещения для занятий социально-бытовой ориентировки, компьютерного класса, помещения для занятий физической культурой (ЛФК).

Блок для занятий по предмету «Социально-бытовая ориентировка» имитирует жилую квартиру (жилая комната, санузел), в качестве кухни-столовой используется пространство мастерской повара. Занятия в данном пространстве обеспечивают теоретическую и практическую подготовку обучающихся к решению жизненно важных задач. Оборудование подобного блока обеспечивает формирование трудовых и бытовых навыков обучающихся и может использоваться во внеурочной деятельности, на занятиях хозяйственно-бытовым трудом для обучающихся по специальным индивидуальным программам развития.

3) оборудование помещений для реализации программ дополнительного образования обучающихся с ОВЗ:

- в швейной мастерской создается зона декоративно-прикладного искусства для художественного вышивания, бисероплетения.
- компьютерный класс, вместимостью 12 человек, во внеурочное время может использоваться, как пространство для развития цифровой грамотности, шахматного образования.

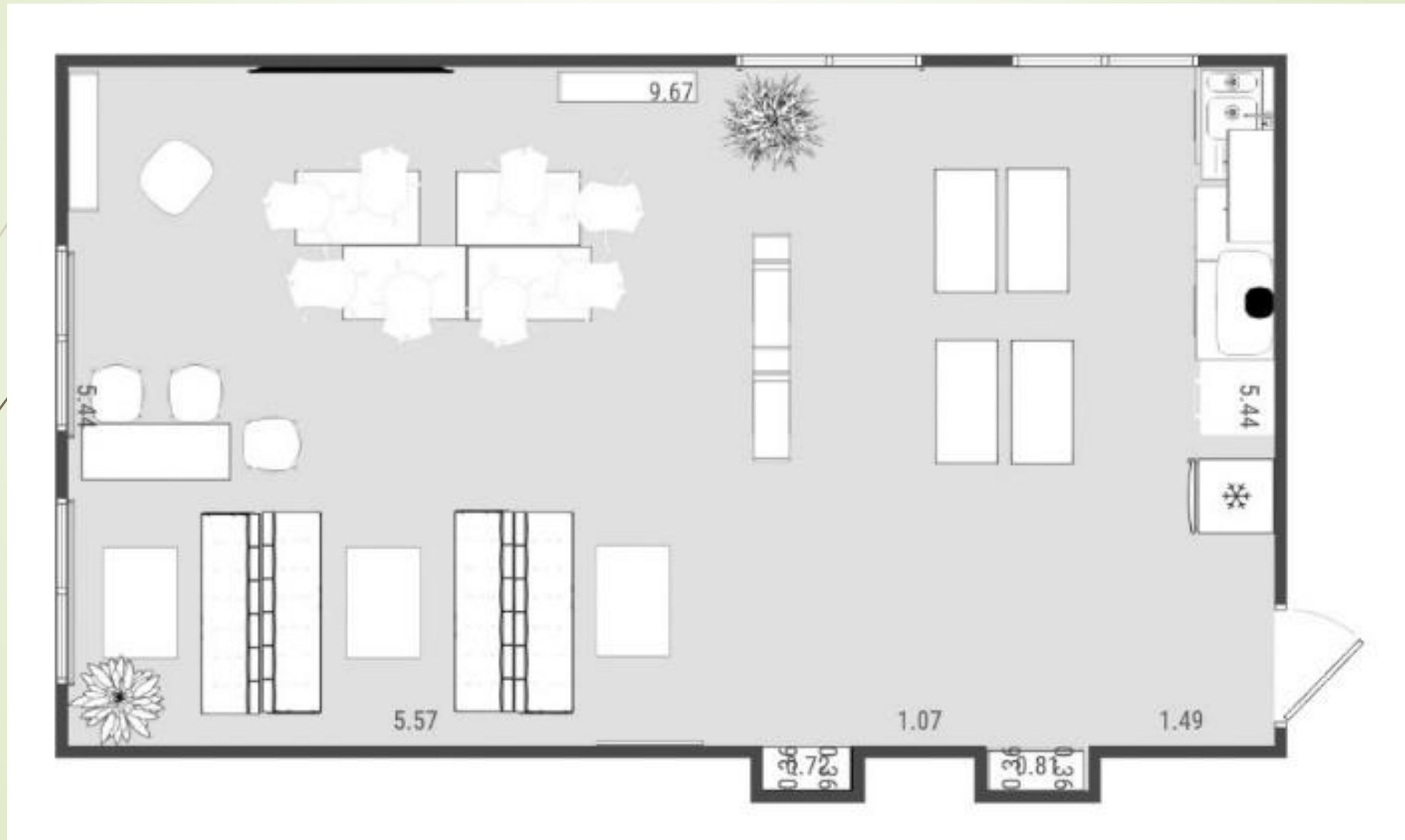
4) оснащение коррекционной работы с обучающимися с ОВЗ: оснащение специализированным оборудованием кабинета логопедии;

В создаваемых многофункциональных пространствах предполагается использование мобильной мебели, которая позволит трансформировать пространство под разные виды деятельности, а так же организация зон отдыха с использованием мягких модулей, где можно проводить занятия в неформальной обстановке.

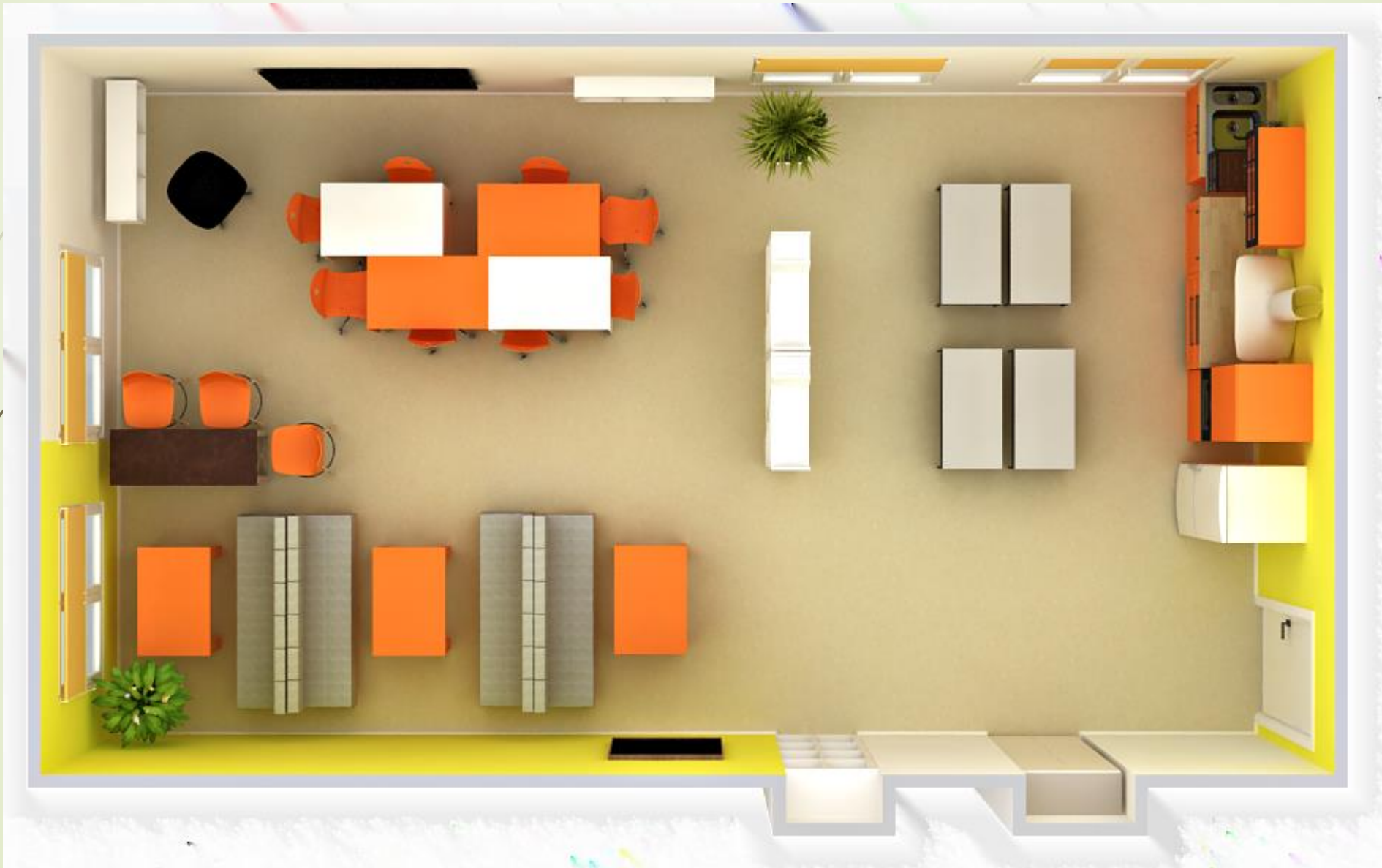


1. Мастерская повара

1.1. Схема помещения



1.2. План расстановки мебели



1.3. Изометрическая проекция





1.4. Интерьерные решения, материалы

Стены: штукатурка, покраска.

Покраска 1. Сигнальный белый, RAL №9003

Покраска 2. Солнечно-желтый, RAL №1037

Рулонные шторы, светло-бежевые.

Пол: линолеум коммерческий, гетерогенный.

Плинтус: ПВХ.

Потолок: шпатлевка, покраска – белый, однотонный.

Светильники светодиодные, 600x600.

1.5. Мебель

1. Кухонный гарнитур – напольные и навесные ящики для хранения – 1 шт.
2. Стол модульный шестиместный – 1 шт.
3. Стол с пластиковой столешницей на металлической основе – 3 шт.
4. Модульный диван – 2 шт.
5. Стул пластиковый на металлическом каркасе – 8 шт.
6. Столешница барная – 1 шт.
7. Рабочий стул для учителя – 1 шт.
8. Стул барный – 3 шт.
9. Стеллаж для зонирования – 2 шт.
10. Стеллаж 4 полки – 1 шт.
11. Шкаф-пенал – 2 шт.
12. Открытая настенная полка 3 ячейки – 2 шт.
13. Грифельная доска – 1 шт.

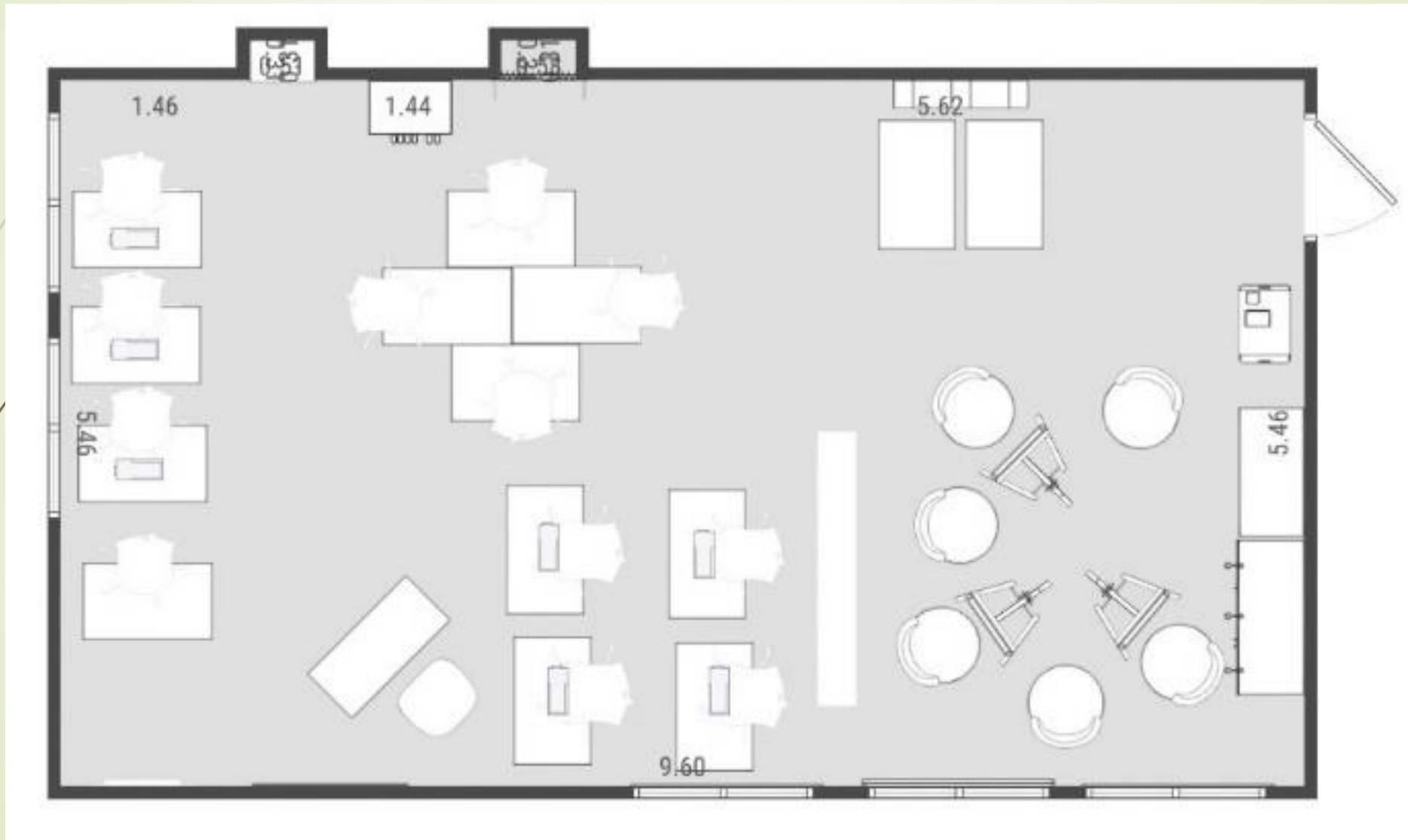
1.6. Оборудование

Оборудование для мастерской повара	Количество
Набор кухонной посуды	1
Мультиварка	1
Варочная панель электрическая	1
Кухонный комбайн	1
Холодильник с морозильной камерой	1
Кухонные весы	1
Кухонная мойка	1
Набор столовых приборов	1
Мясорубка электрическая	1
Соковыжималка шнековая	1
Тостер	1
Встраиваемая посудомоечная машина	1
Миски с нескользящим дном	2
Набор разделочных досок	2
Сахарница с дозатором	1
Нож-дозатор	1
Щипцы для разбивания яиц	1
Таймер кухонный	1
Приспособление для открывания бутылок	1
Приспособление для открывания банок	1
Стол производственный	4
Нескользящий коврик для посуды	4
Набор кухонных ножей	1
Пособие для интерактивной доски Технология. Кулинария	1
Духовой шкаф электрический	1
Микроволновая печь	1
Интерактивная панель	1

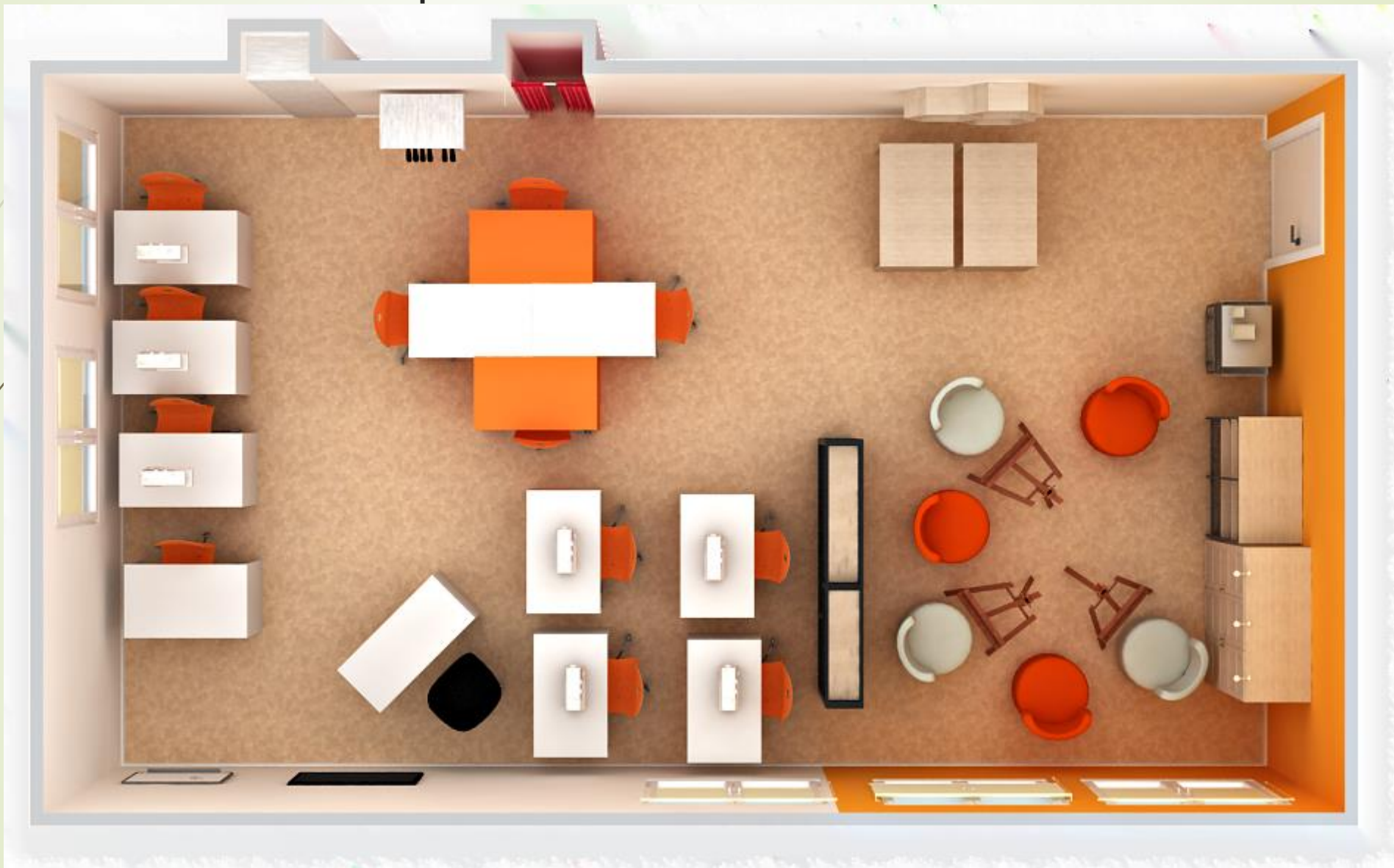


2. Швейная мастерская

2.1. Схема помещения

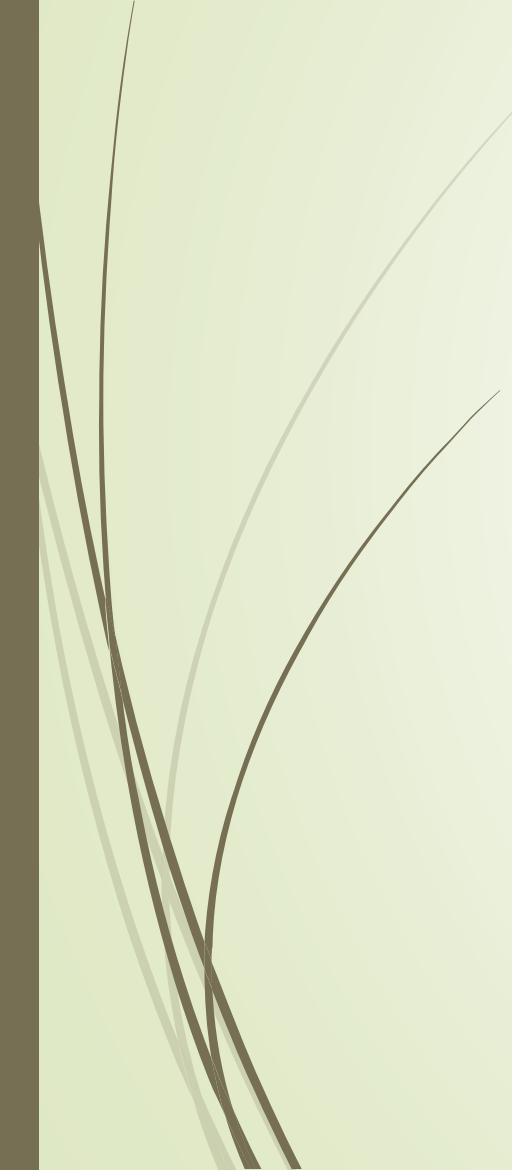
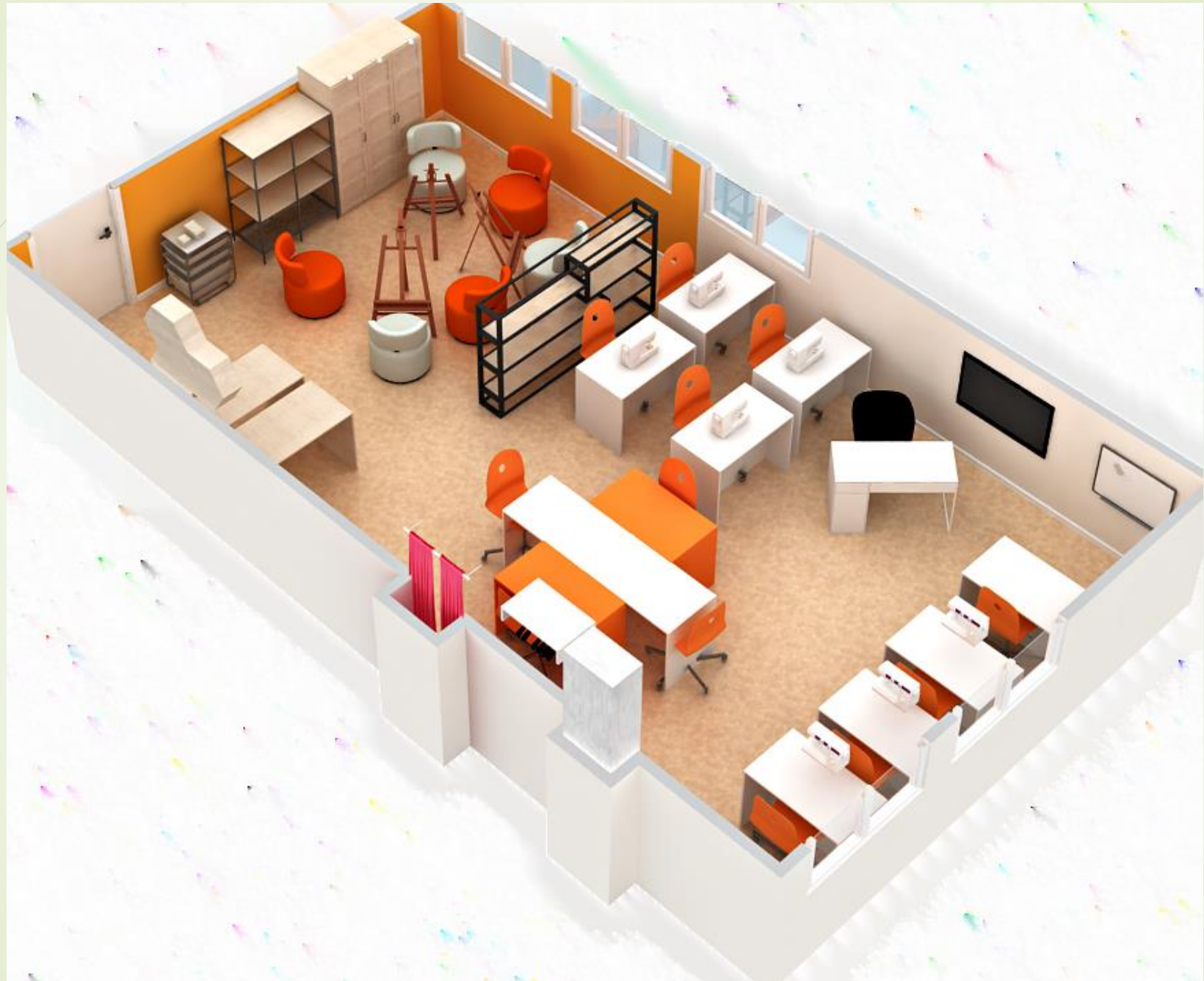


2.2. План расстановки мебели



2.3. Изометрическая проекция





2.4. Интерьерные решения, материалы

Стены: штукатурка, покраска.

Покраска 1. Сигнальный белый, RAL №9003

Покраска 2. Пастельно-оранжевый, RAL №2003

Рулонные шторы, светло-бежевые.

Пол: линолеум коммерческий, гетерогенный.

Плинтус: ПВХ.

Потолок: шпатлевка, покраска – белый, однотонный.

Светильники светодиодные, 600x600.


2.5. Мебель

1. Стол модульный шестиместный – 1 шт.
2. Столы для швейных машин – 8 шт.
3. Стул пластиковый на металлическом каркасе – 12 шт.
4. Рабочий стул для учителя – 1 шт.
5. Стол преподавателя на металлокаркасе со встроенной тумбой – 1 шт.
6. Стеллаж для зонирования – 1 шт.
7. Банкетка одноместная со спинкой – 6 шт.
8. Стеллаж – 1 шт.
9. Шкаф - гардероб – 1 шт.
10. Шкаф закрытый для пособий – 1 шт.
11. Система хранения для контейнеров (9 шт.) – 1 шт.
12. Открытая настенная полка 3 ячейки – 1 шт.
13. Магнитно-маркерная доска – 1 шт.

2.6. Оборудование

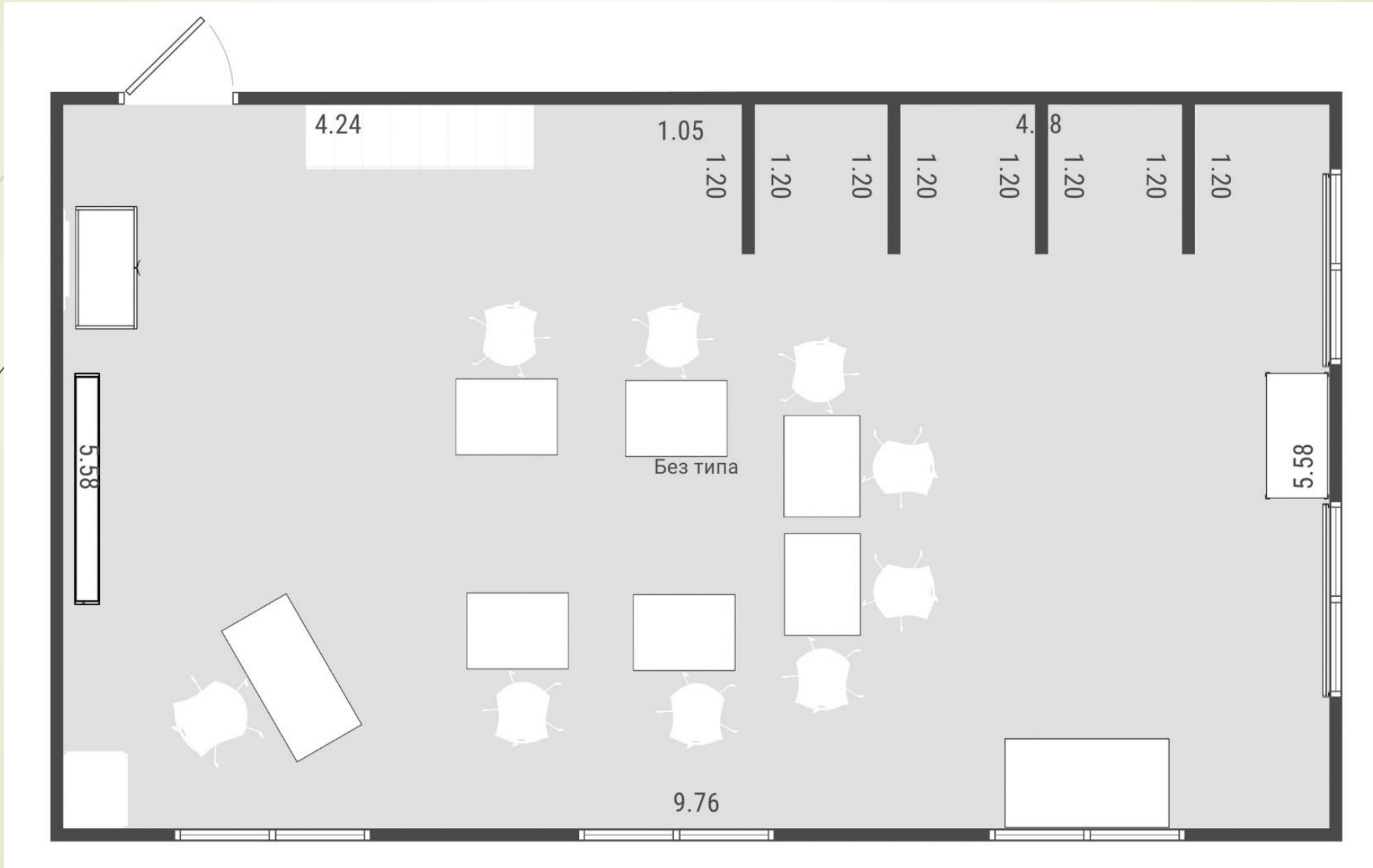
Оборудование для швейной мастерской	Количество
Отпариватель ручной	1
Ножницы раскройные универсальные (портновские)	6
Манекен подростковый	1
Манекен женский	1
Гладильная система	1
Прямошротная промышленная машина	2
Вышивальная машина	1
Двухфантазная вязальная машина	1
Ножницы «Зигзаг»	3
Ножницы для распарывания швов, обрезки ниток	6
Зеркало настенное	1
Машина швейная (подшивочная)	1
Пресс для установки фурнитуры ручной	1
Стенд по технике безопасности, для изучения швейного дела	1
Пособие для интерактивной доски Технология. Кройка и шитье	1
Интерактивная панель	1
Многофункциональное устройство	1

Оборудование для студии декоративно-прикладного искусства	Количество
Станок для бисероплетения регулируемый	6
Станок для вышивания	6
Пяльцы-рамка гобеленовые настольные	6

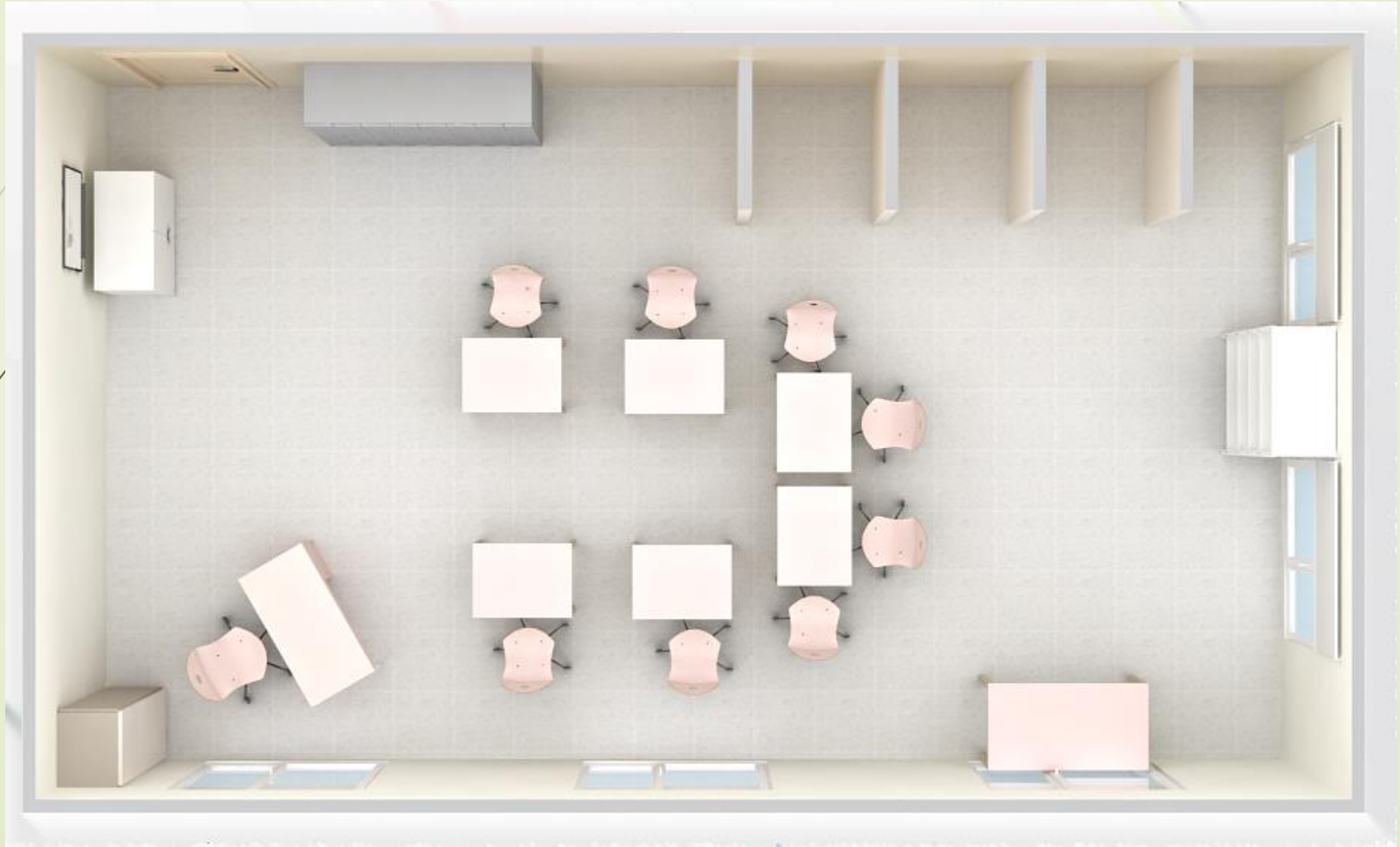


3. Мастерская строительного профиля

3.1. Схема помещения



3.2. План расстановки мебели



3.3. Изометрическая проекция



3.4. Интерьерные решения, материалы

Стены: штукатурка, покраска.

Покраска 1. Серо-белый, RAL №9002

Покраска 2. Серый шелк, RAL №7044

Рулонные шторы, светло-серые.

Пол: плитка напольная, гладкая, неглазурованная, керамическая, одноцветная.

Плинтус: ПВХ.

Потолок: шпатлевка, покраска – белый, однотонный.


Светильники светодиодные, 600x600.

2.5. Мебель

1. Шкафы для хранения спецодежды – 8 шт.
2. Система хранения 2 колонны с лотками (тележка) – 2 шт.
3. Столы рабочие на металлокаркасе – 6 шт.
4. Стул ученический пластиковый с перфорацией на колесах – 8 шт.
5. Стол преподавателя на металлокаркасе со встроенной тумбой – 1 шт.
6. Рабочий стул для учителя – 1 шт.
7. Стеллаж – 1 шт.
8. Шкаф-пенал – 1 шт.
9. Стол металлический – 1 шт.
10. Шкаф инструментальный – 1 шт.
11. Магнитно-маркерная доска – 1 шт.

2.6. Оборудование

Оборудование для мастерской строительного профиля	Количество
Строительный пылесос	1
Вытяжная установка (стружкоотсос)	1
Ренноватор	1
Цифровой уровень	1
Лобзик электрический	1
Шлифовальная машина ручная	1
Миксер строительный	1
Штукатурная мини-станция	1
Машина для выравнивания штукатурки	1
Дрель-шуруповерт (ударная)	1
Алюминиевое правило	2
Сверильный станок	1
Виртуальный учебный комплекс "Производство отделочных работ"	1
Учебный комплект "Технология отделочных работ"	1
Стенд Правила работы в мастерской штукатурно-малярного дела	1



4. Кабинет социально-бытовой ориентировки (СБО), жилой модуль

4.1. Схема помещения



4.2. План расстановки мебели



4.3. Изометрическая проекция





4.4. Интерьерные решения, материалы

Стены:

Гостиная -штукатурка, покраска: сигнальный белый, RAL №9003

Детская, спальня – штукатурка, обои.

Санузел – штукатурка, керамическая плитка, гладкая, глазурованная.

Гостиная, детская – тканевые гардины, белые.

Пол:

Гостиная, детская – ламинат, 32 класс, 8 мм, плинтус ПВХ.

Санузел - плитка напольная, гладкая, неглазурованная, керамическая, одноцветная.

Потолок: шпатлевка, покраска – белый, однотонный.

Светильники светодиодные, 600х600.

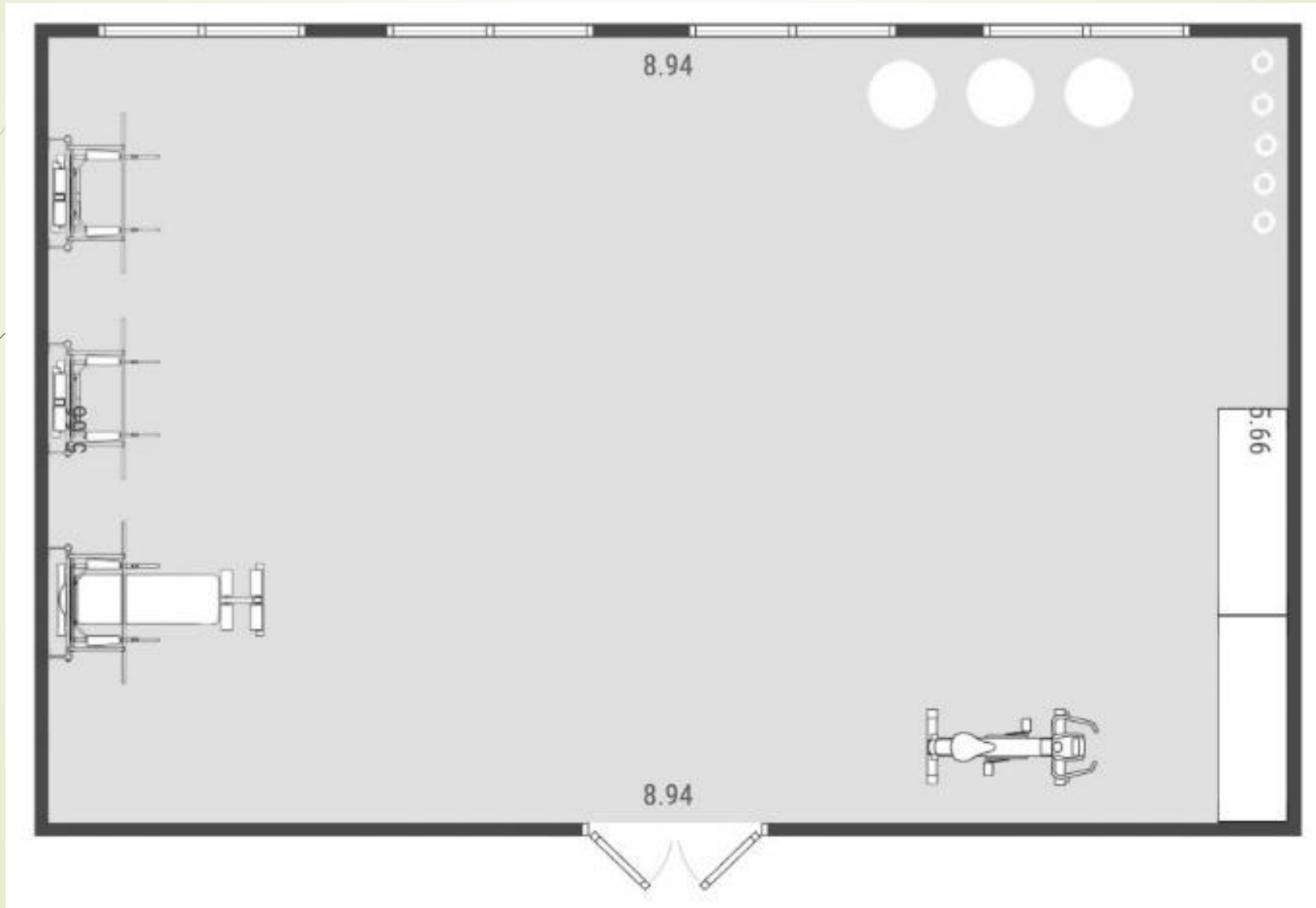
4.5. Мебель

1. Кровать односпальная – 1 шт.
2. Кроватка детская – 1 шт.
3. Пеленальный столик/стеллаж – 1 шт.
4. Комод с тремя ящиками и зеркалом – 1 шт.
5. Диван двухместный – 1 шт.
6. Прихожая с зеркалом – 1 шт.
7. Шкаф для ТВ комбинация – 1 шт.
8. Журнальный столик – 1 шт.
9. Шкаф-гардероб – 1 шт.
10. Банкетка-пуф – 1 шт.
11. Стеллаж для ванной – 1 шт.
12. Настенный шкаф с зеркалом – 1 шт.

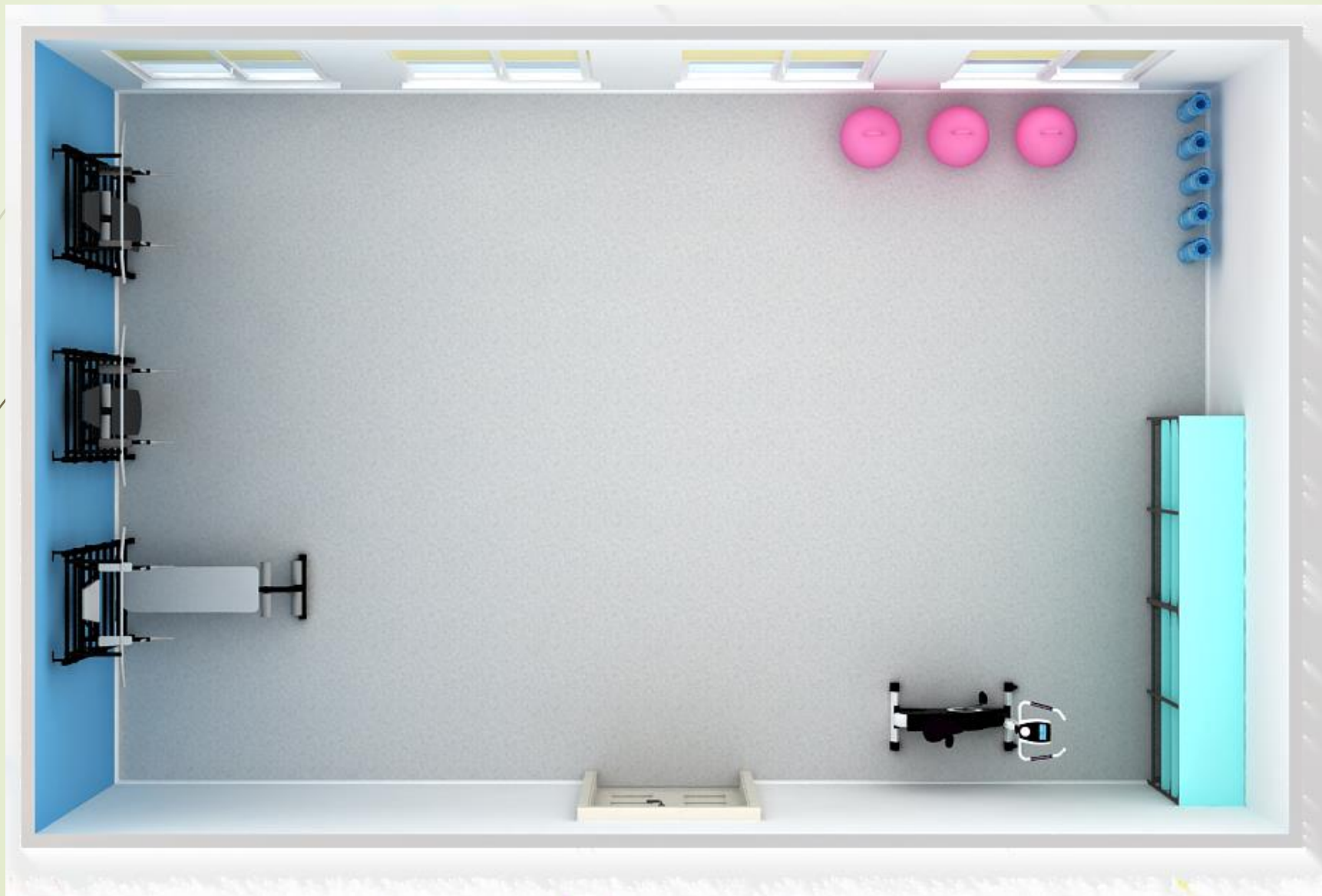


5. Зал лечебной физкультуры (ЛФК)

5.1. Схема помещения



5.2. План расстановки мебели



5.3. Изометрическая проекция



5.4. Интерьерные решения, материалы

Стены: штукатурка, покраска.

Покраска 1. Сигнальный белый, RAL №9003

Покраска 2. Голубой, RAL №5012

Рулонные шторы, светло-бежевые.

Пол: покрытие бесшовное, эпоксидно-каучуковое.

Плинтус: ПВХ.

Потолок: шпатлевка, покраска – белый, однотонный.

Светильники светодиодные, 600x600.

5.5. Мебель

1. Стеллаж – 2 шт.

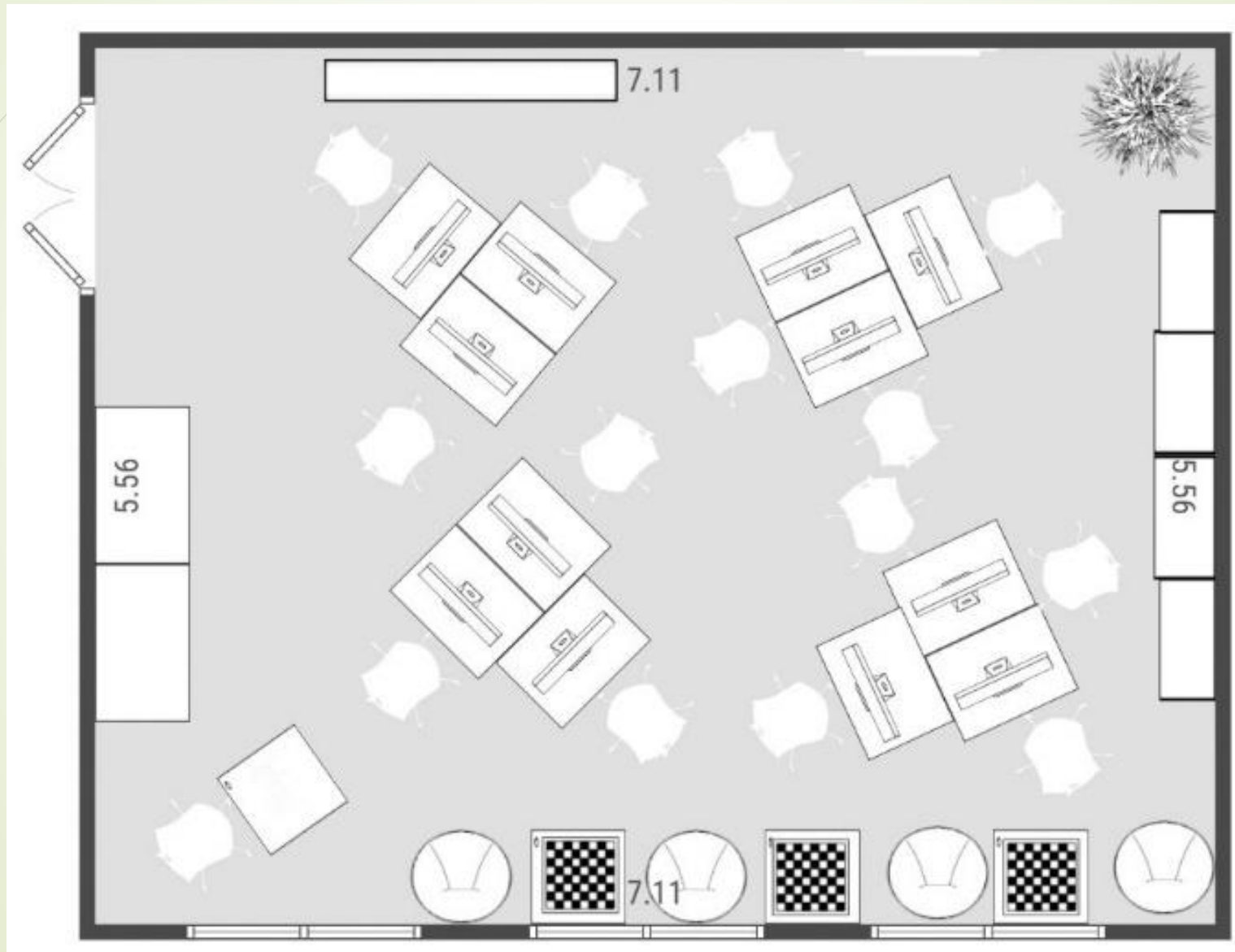
5.6. Оборудование

Оборудование для кабинета физической культурой, в том числе ЛФК	
Балансировочные платформы	1
Разноуровневый игровой ковер	1
Скамья гимнастическая	3
Шведская стенка с навесным оборудованием	2
Мат гимнастический	6
Массажная дорожка	1
Массажный мяч	5
Валик массажный с шипами	6
Тренажер для рук "Силовой центр"	1
Тренажер для ног "Велотренажер"	1
Комплект тренажеров для пальцев	6
Мягкий спортивный модуль "Каскадер"	1
Двигательно-развивающий комплекс	1

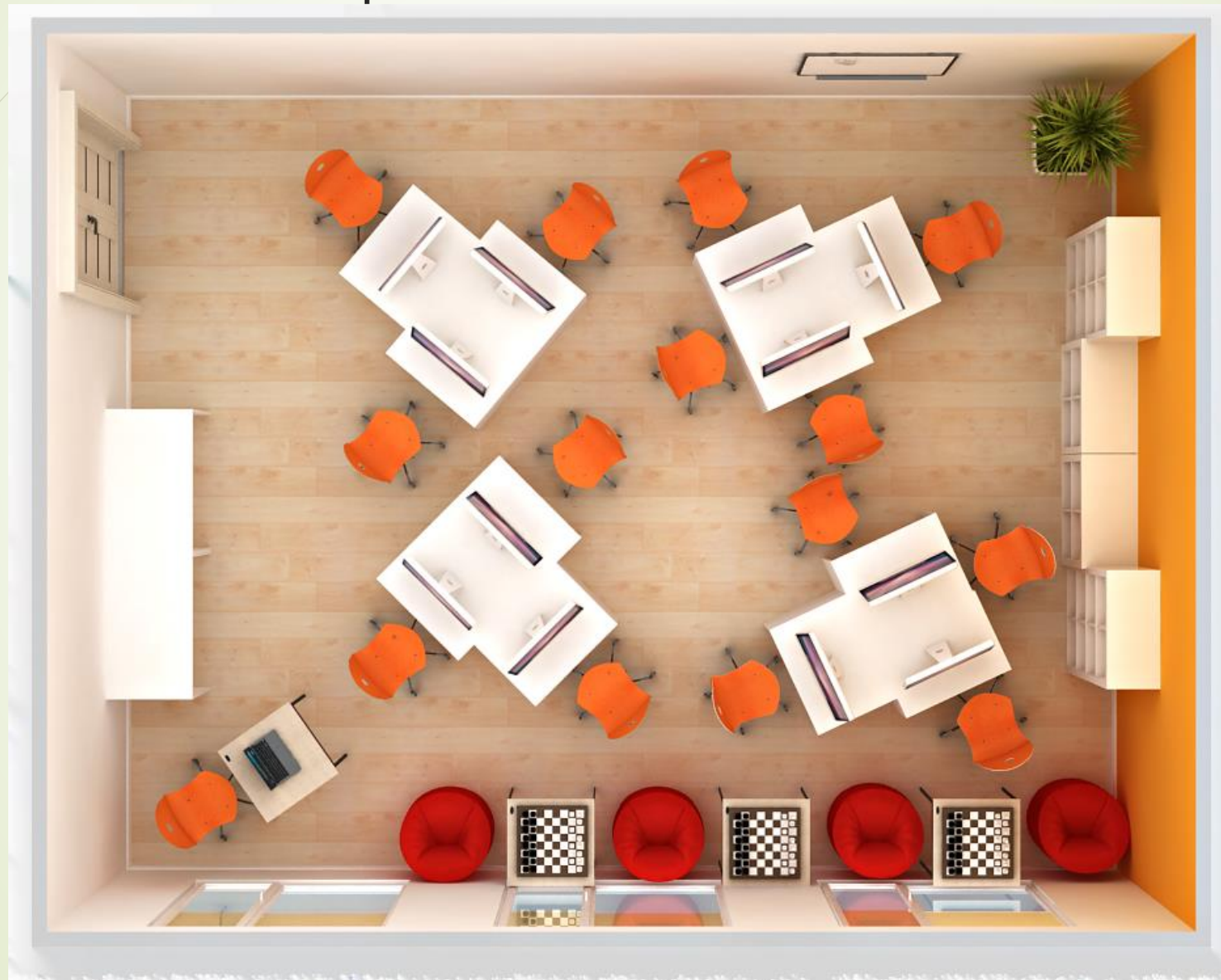


6. Компьютерный класс

6.1. Схема помещения



6.2. План расстановки мебели



6.3. Изометрическая проекция



6.4. Интерьерные решения, материалы

Стены: штукатурка, покраска.

Покраска 1. Сигнальный белый, RAL №9003

Покраска 2. Пастельно-оранжевый, RAL №2003

Рулонные шторы, светло-бежевые.

Пол: ламинат, 32 класс, 8 мм.

Плинтус: ПВХ.

Потолок: шпатлевка, покраска – белый, однотонный.

Светильники светодиодные, 600x600.

6.5. Мебель

1. Стол под оргтехнику – 2 шт.
2. Стеллаж горизонтальный с четырьмя дверцами в шахматном порядке – 1 шт.
3. Стеллаж вертикальный с пятью дверцами в шахматном порядке – 2 шт.
4. Стол квадратный на металлическом каркасе – 4 шт.
5. Стол Трапеция регулируемый – 12 шт.
6. Стул пластиковый на металлическом каркасе – 15 шт.
7. Кресло-мешок «Пенек» – 4 шт.
8. Магнитно-маркерная доска – 1 шт.

6.6. Оборудование

Оборудование для компьютерного класса	Количество
Многофункциональное устройство	1
Ноутбук	1
Моноблок	12
Интерактивная панель	1

7. Дидактическое, методическое оборудование для обучения и коррекционно-развивающей работы, специализированное оборудование.

Оборудование для помещений психолого-педагогического сопровождения и коррекционной работы	Количество
Зеркало для тренировки речи	1
Программно-дидактический комплекс "ИНКЛЮЗИВ® ЛОГО"	1
Методика профилактики и коррекции дисграфии «Море Словесности»	1
Специализированное оборудование	
Коммуникатор	3